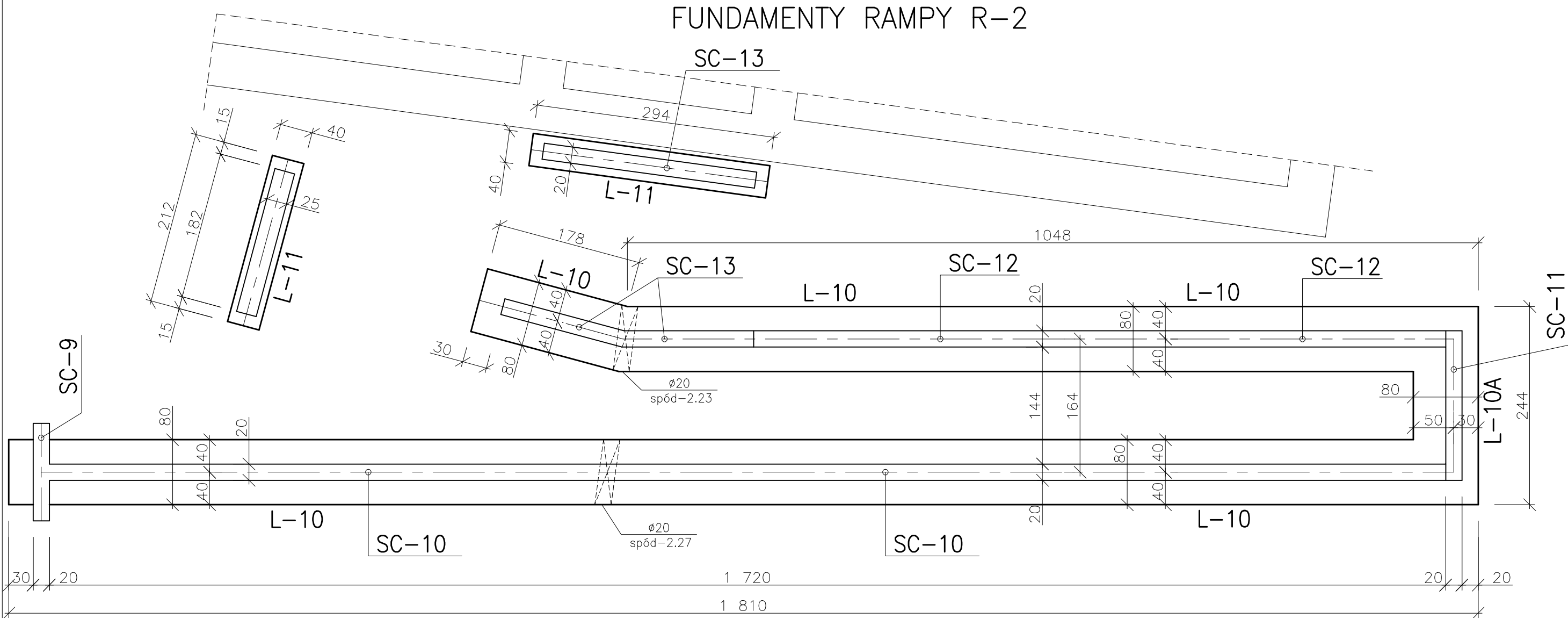


FUNDAMENTY RAMPY R-2

FUNDAMENTY RAMPY R-2



WYKAZ STALI ZBROJENIOWEJ

NUMER PRĘTA	ŚREDNICA [mm]	DŁUGOŚĆ [m]	ILOŚĆ [SZTUK]	DŁ. OGÓLNA [mb]		
				ØS235JR	#B500B	#12
1	#12	Lc=315.0mb				315.0
2	#8	2.08	110		228.8	
3	Ø6	0.90	17	15.3		
RAZEM [m]				15.3	228.8	315.0
MASA 1 m PRĘTA [kg/m]				0.222	0.395	0.888
MASA WG ŚREDNIC [kg]				4.0	91.0	280.0
MASA OGÓŁEM [kg]				375.0		

UWAGI:

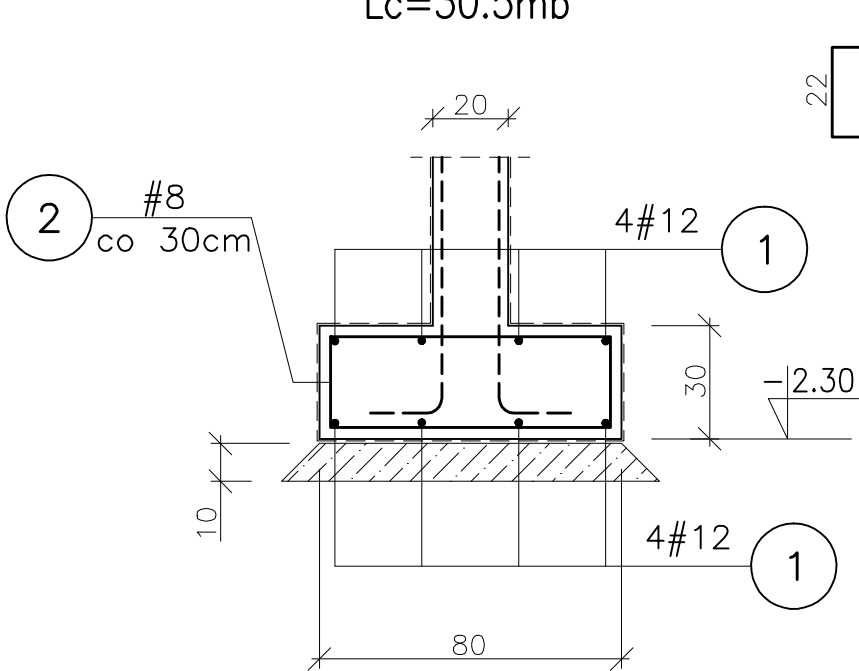
- W ŁAWACH OSADZIĆ ZBROJENIE STARTOWE ŚCIAN
- PRĘTY POZIOME #12 UKŁADAĆ NA ZAKŁAD min. 60cm
- ZBROJENIE TRAFIAJĄCE NA PRZEBICIE W ŁAWIE NALEŻY PRZESUNĄĆ LUB ODGIĄĆ, NIE PRZECINAĆ

BETON: C20/25

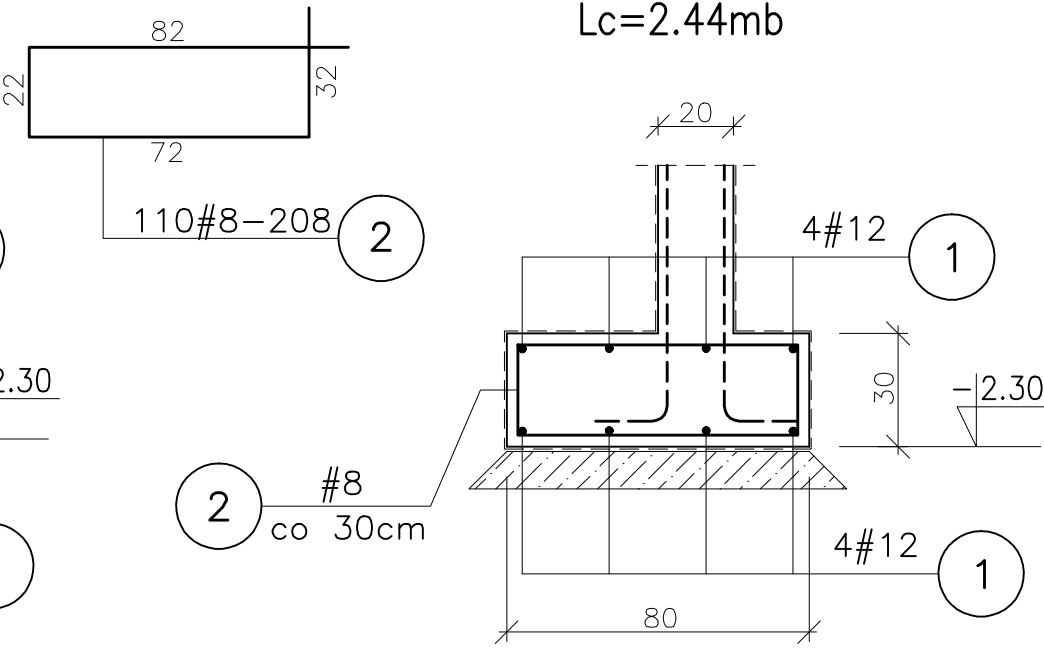
BETON PODKŁADOWY: C8/10

STAL ZBROJ.: #B500B, Ø S235JR

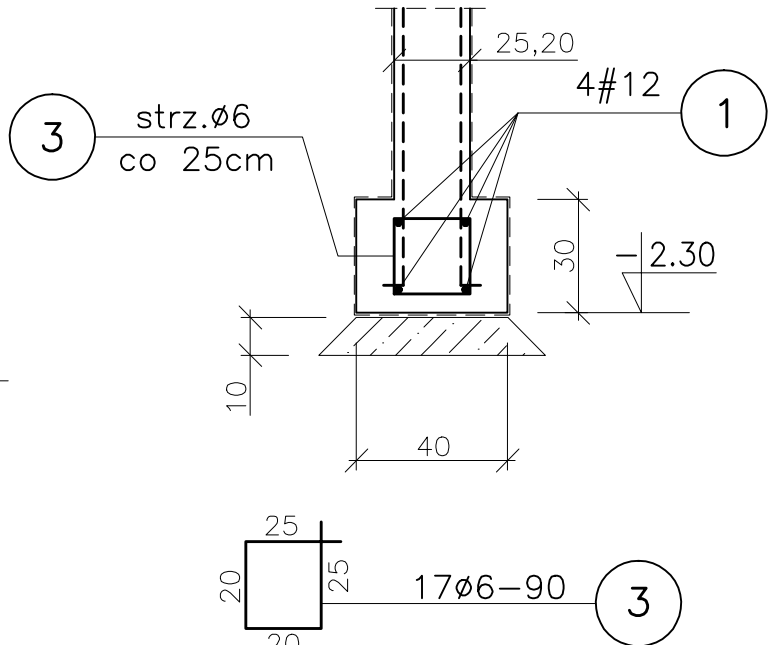
1:20 ŁAWA FUNDAMENTOWA L-10
Lc=30.5mb



1:20 ŁAWA FUNDAMENTOWA L-10A
Lc=2.44mb



1:20 ŁAWA FUNDAMENTOWA L-11
Lc=5.06mb



Wersja:		Opis zmian:			Data:
<div></div>					
AGP SP. Z O. O. I WSPÓLNICY - SP. KOMANDYTOWA					
AL. GEN. HALLERA 157/16, 53 - 201 WROCŁAWTEL./FAX:/071/339-20-26, e-mail:agp@agp.wroc.pl					
OBIEKT:	PRZEBUDOWA BUDYNKU POWOJSKOWEGO NA CENTRUM INTEGRACJI SPOŁECZNEJ			BRANŻA:	KONSTRUKCJA
ADRES:	JELENIA GÓRA , UL. KADETÓW 3			STADIUM:	PROJEKT_WYKONAWCZY
INWESTOR:	KARKONOSKA PAŃSTWOWA SZKOŁA WYŻSZA W JELENIEJ GÓRZE UL. LWÓWECKA 18 ; 58-503 JELENIA GÓRA			BIURO BRANŻOWE:	BIURO KONSTRUKCYJNE "HREBECKI" S.C.
TEMAT:	FUNDAMENTY RAMPY R-2			PROJEKTANT:	mgr inż. Piotr Hrebecki
				UPR. NR:	208/88/UW
				OPRACOWANIE:	mgr inż. Elżbieta Hrebecka
DATA: 07.2015				SKALA: 1:50	NR RYS.: 2.1.115
Zastrzega się wszelkie prawa wynikające z Ustawy o prawie autorskim. Rysunek niniejszy nie może być w całości lub w części przerysowany, uzupełniony lub odstąpiony komukolwiek, bez pisemnej zgody firmy AGP SP. Z O.O. I WSPÓLNICY SP. KOMANDYTOWA					